

PROGRAMA DE DESARROLLO DE PROVEEDORES:

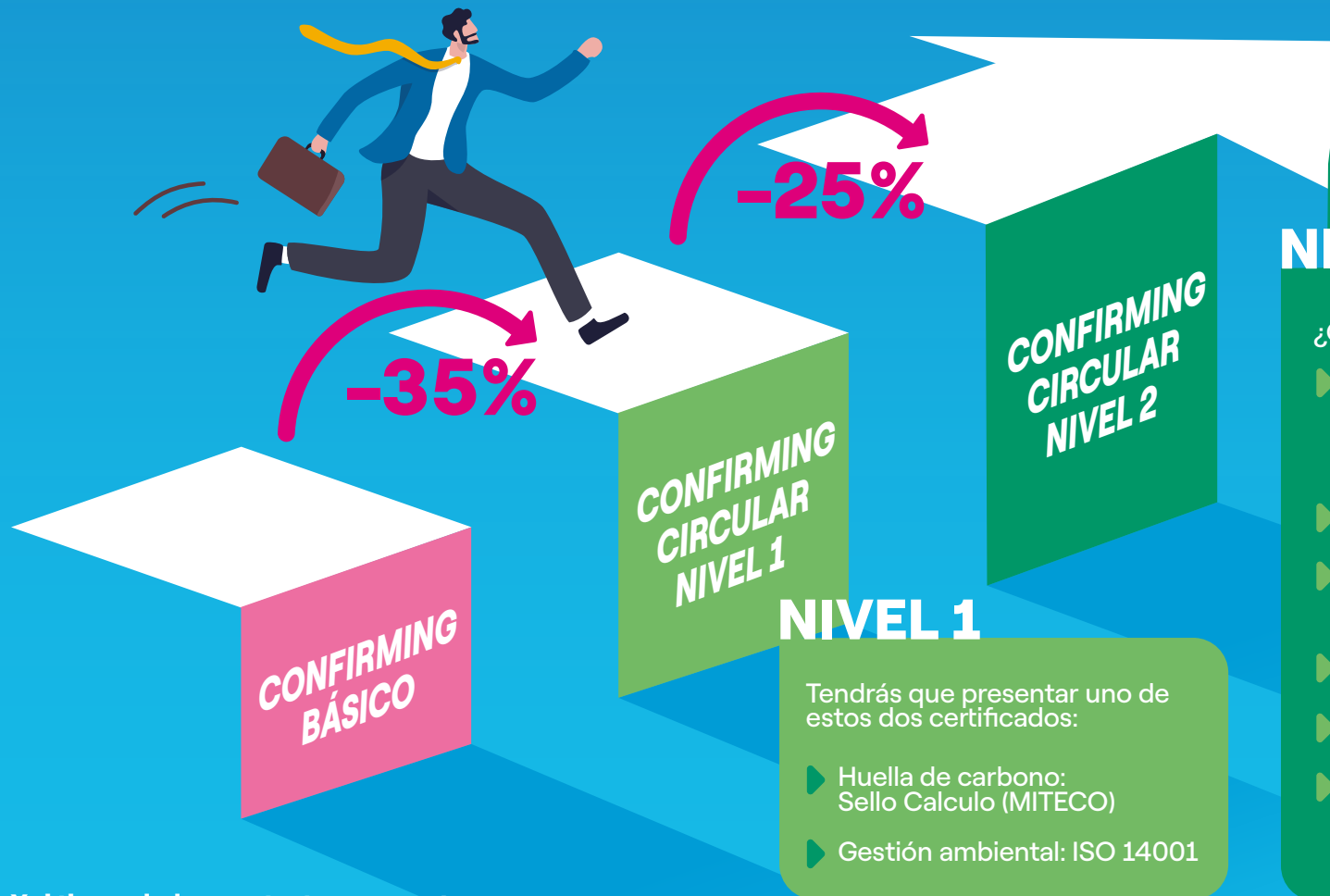
1. CONFIRMING CIRCULAR

El Programa de Desarrollo de Proveedores de Endesa ayuda a crecer a las empresas y las hace más competitivas. Este Plan incluye soluciones basadas en la economía circular como una herramienta estratégica que aporta **valor diferencial a las empresas**.

Una de estas soluciones es nuestro **Confirming Circular**, que premia las prácticas sostenibles de tu empresa.

Presenta las certificaciones que acrediten dichas prácticas **podrás reducir los costes del anticipo de tus facturas en más del**

50%



NIVEL 2

¿Qué certificados tienes que presentar?

- ▶ Huella de carbono: Sello Calculo y Reduzco (MITECO)

Y UNO DE LOS SIGUIENTES, A ELEGIR:

- ▶ Gestión ambiental: ISO 14001
- ▶ Reducción y valoración de residuos: Certificado Residuo Cero o equivalente
- ▶ Gestión energética: ISO 50001
- ▶ Huella hídrica: ISO 14046
- ▶ Certificación en gestión circular, proporcionada por una entidad acreditada

Recuerda:
cuanta más circularidad,
mayor bonificación

Y si tienes dudas, contacta con nosotros.

✉ sdpiberia@enel.com

🌐 globalprocurement.enel.com/es/licitaciones-y-oportunidades

MEJOR PARA TU EMPRESA. MEJOR PARA TU ENTORNO. MEJOR PARA TODOS.

endesa