



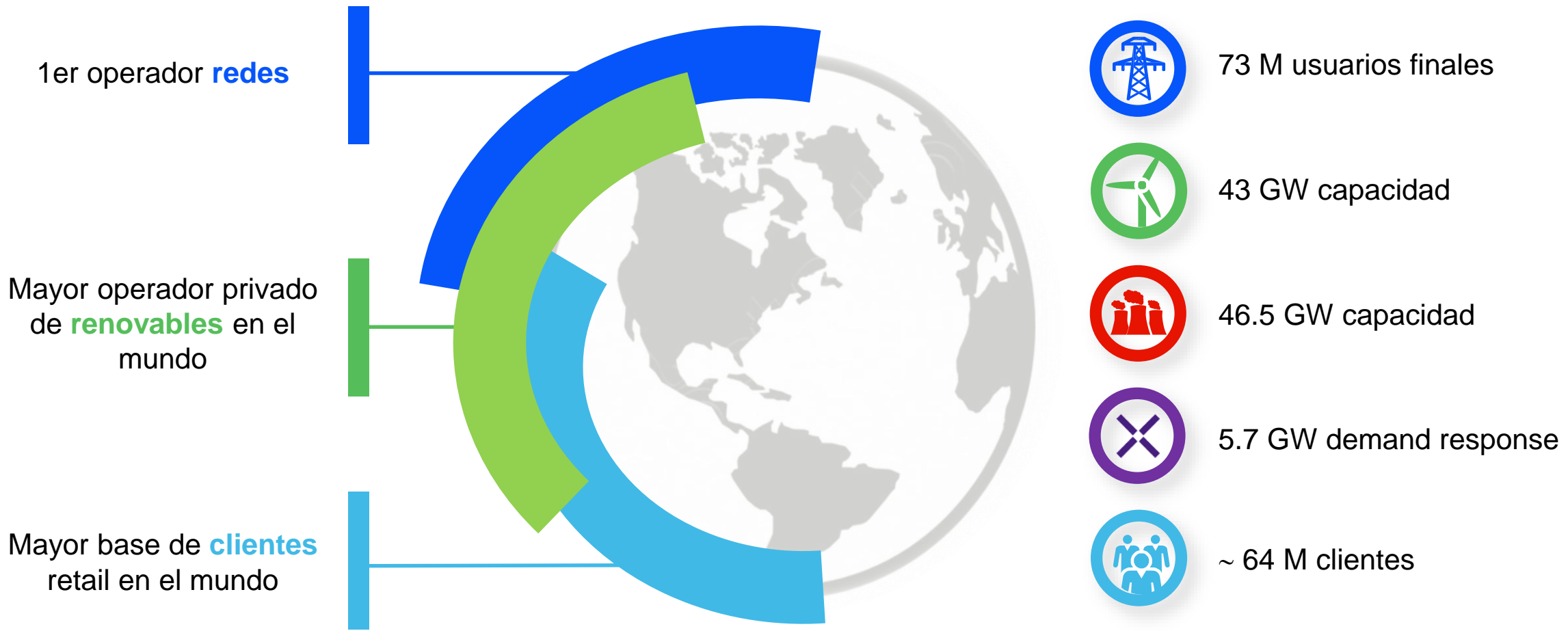
Enel Argentina Vendor Day

Nicola Melchiotti
Country Manager Enel Argentina

Buenos Aires, 4 de Diciembre 2018



Somos líderes en nuevo mundo de la energía

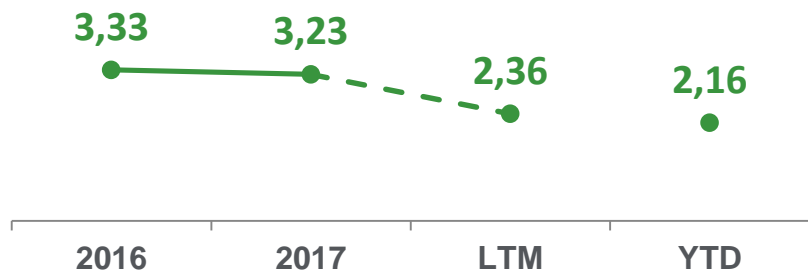


Indicadores de Seguridad Enel Argentina

Valores al 30 de Octubre de 2018

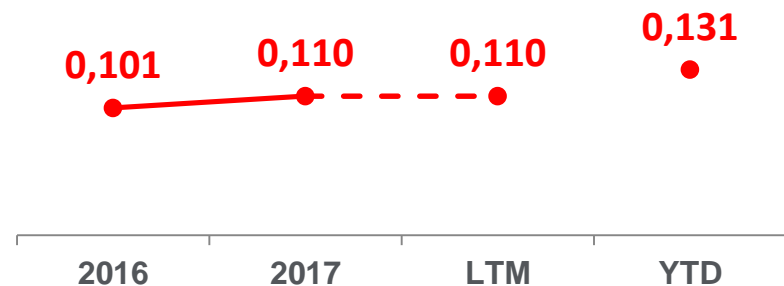


Frecuencia



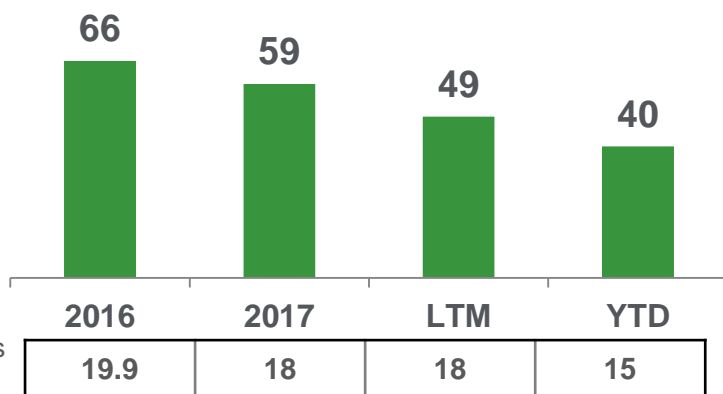
Frequency Rate: número de accidentes (Enel + contratistas) por millón de horas trabajadas (Enel + contratistas)

Severidad



Índice Severidad: número de accidentes severos y fatales (Enel + contratistas) por millón de horas trabajadas (Enel + contratistas)

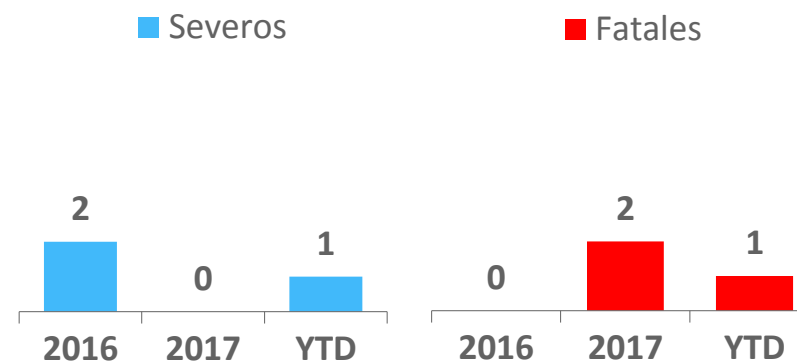
Accidentes Totales



Horas trabajadas (Millones)

Año	Horas trabajadas (Millones)
2016	19.9
2017	18
LTM	18
YTD	15

Accidentes Severos y Fatales



La seguridad sigue siendo nuestra prioridad

Enel Argentina presente en toda la cadena de valor

2018



Generación renovable
1.328 MW
3 TWh



EL CHOCÓN / ARROYITO (1.200+128 MW)

- COD: 1972-84
- Francis 6x200 MW / Kaplan 3x40 MW
- Concesión hasta agosto 2023

PAMPA (100 MW – pre-construcción)

- COD Septiembre 2020
- 24 turbinas de 4,2 MW - Senvion
- Inversión 130 MUSD

Generación térmica
3.115 MW
12 TWh



COSTANERA (2.245 MW)

- COD 1963-2016
- 2 ciclos combinados (1.148 MW)
- 6 turbinas de vapor (1.062 MW)
- 4 Motores (35 MW)

DOCK SUD (870 MW)

- COD: 1989-2001
- 1 ciclo combinado (798 MW)
- 2 turbinas de gas (72 MW)
- Otros accionistas: PAE, YPF

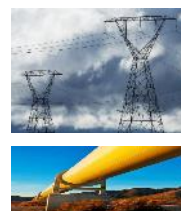
Distribución
2,5 millones de clientes
18 TWh



EDESUR

- Periodo tarifario 2017-2021
- 3.300 Km2 área en concesión (Sur de Buenos Aires y 12 partidos de provincia)
- SAIDI 25 horas/año por cliente; SAIFI 6,5 interrupciones/año por cliente

Transporte eléctrico y gas



YACYLEC (282 km)

- LT de hidroeléctrica
- 500 KV
- Administrada por Enel Argentina
- Enel minoritario

CTM/TESA (2 x 135 km)

- LT Argentina-Brasil
- 500 KV, 2x1.050 MW
- Administrada por Enel Argentina

GAS ATACAMA

- Gasoducto Argentina-Chile
- 1.200 km longitud
- 5,4 MMm3/día
- Administrada por Enel Chile

Generación no consolidada
2.450 MW



BELGRANO (820 MW)

- CCGT
- Enel minoritario
- Operado por Enel
- COD: 2008-2010

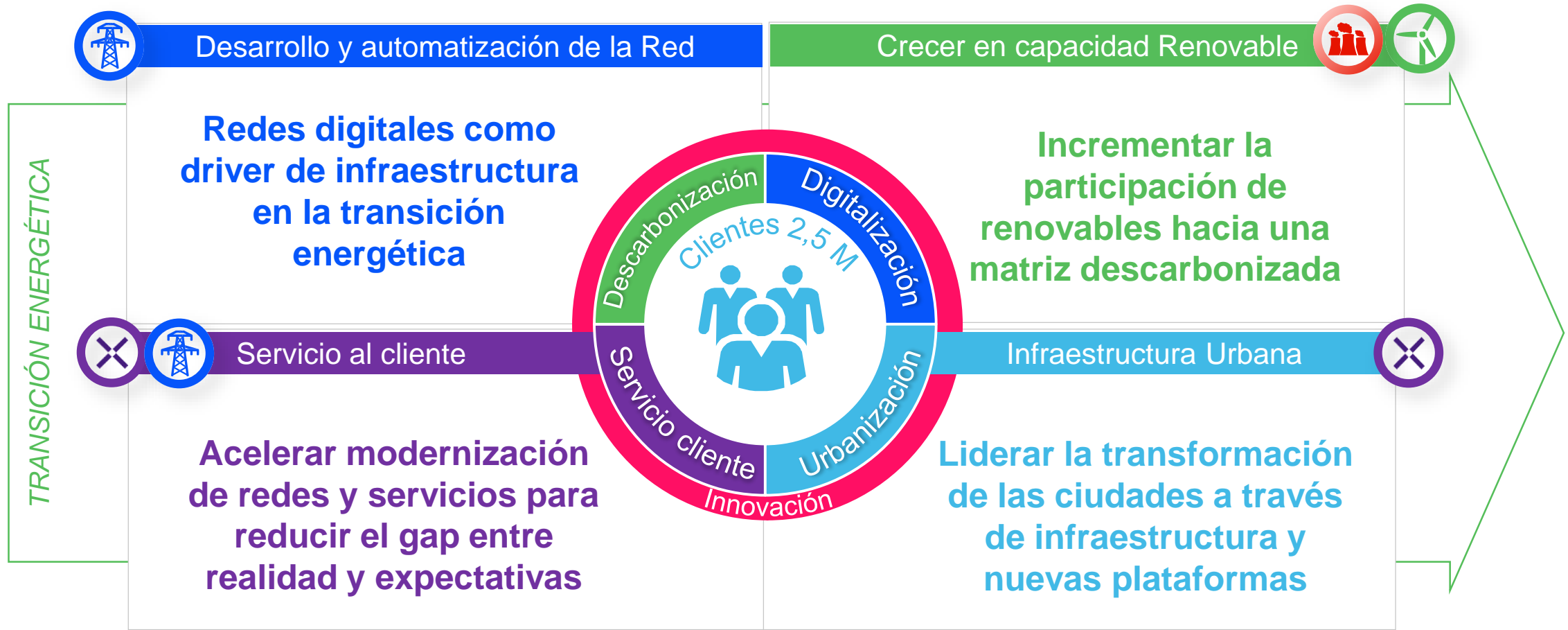
SAN MARTIN (820 MW)

- CCGT
- Enel minoritario
- Operado por SADESA
- COD: 2008-2010

VUELTA OBLIGADO (810 MW)

- CCGT
- Enel minoritario
- Operado por SADESA
- COD: 2010-2018

Desafíos Enel Argentina



Comprometidos con la Sostenibilidad y el Valor Compartido

40 proyectos | 31,7K Beneficiarios (acumulado 2018)



Principales Proyectos 2018

TALLERES DE ENERGÍA EN LA COMUNIDAD

- Somos Consumo Responsable
- Somos Energía por los Chicos

Resultados (ene-nov/18)

12 municipios
46 barrios
4.800 beneficiarios

SOMOS RECICLAJE

- Reutilización de material de **rezago** de la empresa con un objetivo socioeducativo y de fomento al emprendimiento
- Resultados (ene-nov/18)**
20 tn de madera entregados
4.800 beneficiarios
10 tn de papel recuperados

SOMOS SALUD | SOMOS ENERGIA EFICIENTE Y SEGURA PILETONES

- Centro de Salud de la Fundación Margarita Barrientos. **200 beneficiarios**
- Normalización de la instalación eléctrica** de edificios de la Fundación. Finalizando instalación de paneles fotovoltaicos

SOMOS COMUNIDAD

- Gestión social para poder realizar obra en Villa 21-24, demorada 1 año por problemas de inseguridad y violencia
- Desarrollo proyectos en alianza con Subsecretaría Hábitat – Gobierno de la Ciudad (Somos Reciclaje, Mejoría en la Plaza del Barrio, Computadoras para Emprendedurismo local)
- Resultados (ene-nov/18)**
12.700 beneficiarios Villa 21/24