

# JORNADA PROVEEDORES INSTALACIÓN PUNTOS DE RECARGA

28/JUNIO/2023

endesa  way



# ÍNDICE GENERAL


1. PRESENTACIÓN DE ENDESA X WAY
2. ALCANCE DE LOS SERVICIOS
3. PRINCIPALES NECESIDADES POR ÁMBITO GEOGRÁFICO
4. PROCESO DE LICITACIÓN Y CONDICIONES DE CONTRATO
5. REQUISITOS DE CALIFICACIÓN
6. REQUISITOS DE HSEQ
  - i. ORGANIGRAMA HSEQ
  - ii. CALIFICACIÓN
  - iii. PLATAFORMA GESTIÓN DOCUMENTAL
  - iv. COORDINACIÓN ACTIVIDADES EMPRESARIALES
  - v. EVALUACIÓN CONTINUA

# 1. PRESENTACIÓN DE ENDESA X WAY

# Endesa X Way



Endesa X Way como parte de Enel X Way

**enel**  **way** es el proveedor global de soluciones de recarga innovadoras para empresas, ciudades y personas cuya misión es acelerar la transición hacia la **electrificación y la descarbonización del transporte.**

La movilidad eléctrica es pilar clave para Enel X Way como vector hacia la electrificación del transporte y la sostenibilidad. **Nuestro objetivo es ser el líder en servicios de movilidad eléctrica en el mundo**



**+ 170.000 puntos instalados: 90.000 de acceso público.**



**Presencia en más de 20 países.**



**11 años de experiencia en el sector.**

**En Iberia actuamos como** 

# Endesa X Way - Propuesta de Valor



Presentes en toda la cadena de valor



**Desarrollo y fabricación de puntos de recarga propios.**



**Red nacional de Instaladores certificados.**



**Operación, control y mantenimiento de puntos de recarga.**



**Servicios de movilidad a medida para el usuario final.**

# Market Leading Offering: One-Stop Shop with Broad Portfolio of Solutions Addressing All Customers' Needs



Covering the full value chain

Scouting, Site Intelligence and Acquisition



Permitting and Grants Support



Hardware and Software Design & Development



Installation and Commissioning



Customer Care



Users Front-end



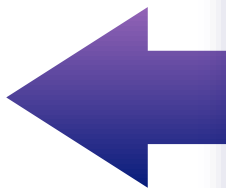
Charging Services



Control Room



Operation & Maintenance



# Endesa X Way – Plan de Infraestructura Pública



Plan estratégico de despliegue de infraestructura de recarga en vía pública

## Fase I (2019-2020)



### + 2.000 Puntos de Recarga

“Los usuarios de EV podrán conducir tranquilamente por cualquier parte del territorio español”



- **Foco en la red de carreteras** alcanzando más de 15.000 km de las principales carreteras nacionales y áreas urbanas secundarias
- **Acceso en menos de 100km de distancia entre puntos de recarga** (el 75% de la población tendrá al menos un PdR disponible en su ciudad)

## Fase II (2021-2023)

### + 6.500 Puntos de Recarga

“Desarrollo de la red de recarga de acceso público en línea al crecimiento de la movilidad eléctrica en España”

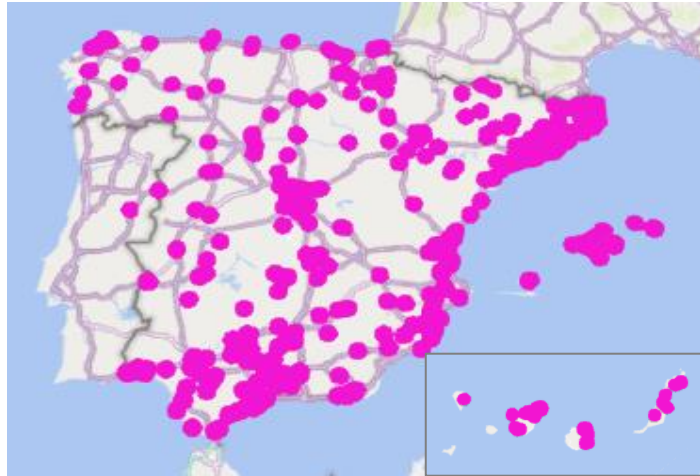


- **Liderar la penetración de número de PdR** en paralelo al crecimiento del mercado
- **Impulsar el crecimiento en las principales áreas urbanas y metropolitanas del país**

# Endesa X Way Public Charging Network Plan



## Endesa X Way Public Infrastructure Network Plan



✓ **Phase I (2019-2020)**  
+2.000 Charging Points – Focus on **covering the main national roads and urban areas**

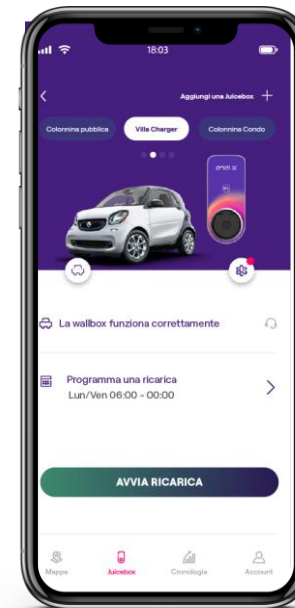
**Phase II (2021-2023)**  
+6.500 Charging Points – Leading in terms of **volume and focus on quality sites (location and power)**

Endesa X Way has over 4.300 CPs, and is leading in terms of installed network power and HPC network

## Endesa X Way App

Endesa X Way App for **easy charging** anywhere, **at home and on-the-go**, available in global markets

Over **230k CPs publicly accessible** to end users that benefits from our **geographical coverage, easy pricing and 24/7 care**



- Peace of mind companion: Charging at home and on-the-go
- Schedule a charging session at home
- Share home charger with your guests
- View the history of previous charging sessions
- Monitor charging data in real time
- Configure your garage by adding the vehicles you drive
- Use your physical or digital card to start and stop charging



# Endesa X Way – Portfolio de Productos



Soluciones de recarga para todas las necesidades

## Box (standard)



Compasso d'Oro award

**Diseñado para uso interior residencial y comercial:**  
Hogares, Oficinas, Hoteles, Parkings...



desde 3,7 kW (AC)  
hasta 7,4 kW (AC)

80% de la carga en  
**4,5 - 8h**

**Diseñado para cargas de emergencia o rápidas:**  
Áreas de servicio, restaurantes de carretera...

## Pump (Fast)

desde 43 kW (AC)  
hasta 50 kW (DC)



80% de la carga en  
**30min**

## Pole (Quick)



Compasso d'Oro award

**Diseñado para carga urbana (interior y exterior):**  
Centros comerciales, Parkings, Hoteles, Supermercados...



desde 11 kW (AC)  
hasta 22 kW (AC)

80% de la carga en  
**1h**

**Definida para recargas interurbanas**

## Ultrarrápida

desde 150 kW (DC)  
hasta 350 kW (DC)



80% de carga en  
**5-10 min**

# Digital Solutions

## Mobile App and B2B Dashboards



 Tech. Solution Provider



### JuicePass

Everything you need to charge your EV

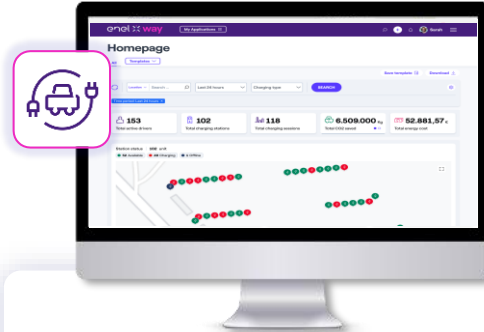
#### Public charging

- Choose charger based on charging price, search chargers, monitor charging real-time

#### Private charging

- Residential charging point control and smart charging capabilities

● Available on the market



### JuiceNet Manager

Everything you need to charge your fleet

#### Fleet

- Monitor and control for private, public and residential chargers and sessions
- Manage and report data on energy consumption
- Manage reimbursements

● Available on the market



### JuiceNet Business/Enterprise

Enable a stream of revenue on your chargers

#### Business

- Enable charging at workplaces or private areas
- Set prices and user access rights private or public
- Monitor charging point status and report data on energy consumption

● Available on the market



### JuiceNet Operator

Be a public charging operator. Manage your network

#### CPOs

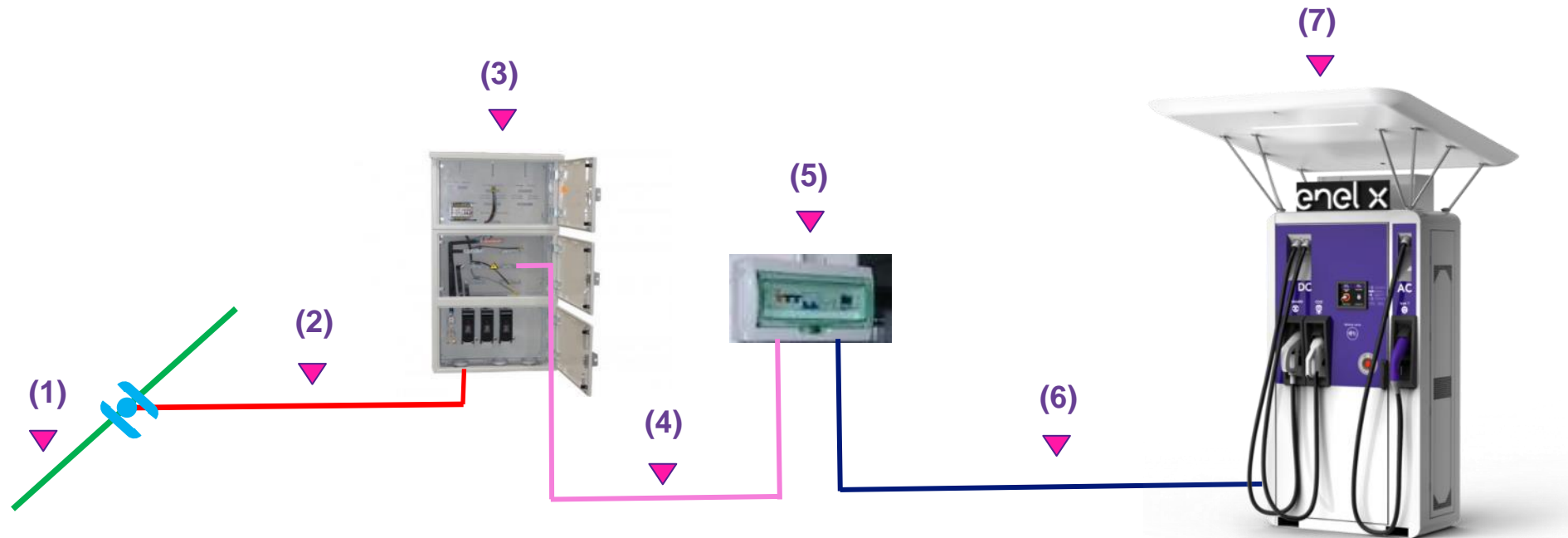
- Operate public charging network
- Connect with different MSPs
- Set pricing for MSPs
- Establish automatic diagnostic rules and alerts setting

● Available on the market

## 2. ALCANCE DE LOS SERVICIOS

# Partes de la Instalación PdR

– Esquema Instalación Punto de Recarga Infraestructura Pública



(1) Red de Baja Tensión Existente Cía Distribuidora

(2) Acometida Cía Distribuidora

(3) Cuadro de Protección y Medida (CPM)

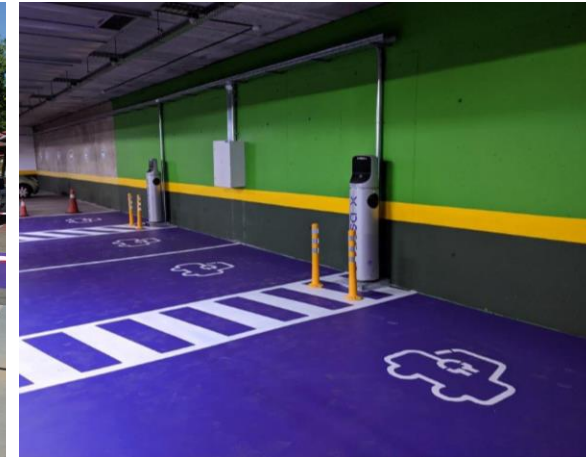
(4) Derivación Individual

(5) Cuadro de Vehículo Eléctrico (CVE)

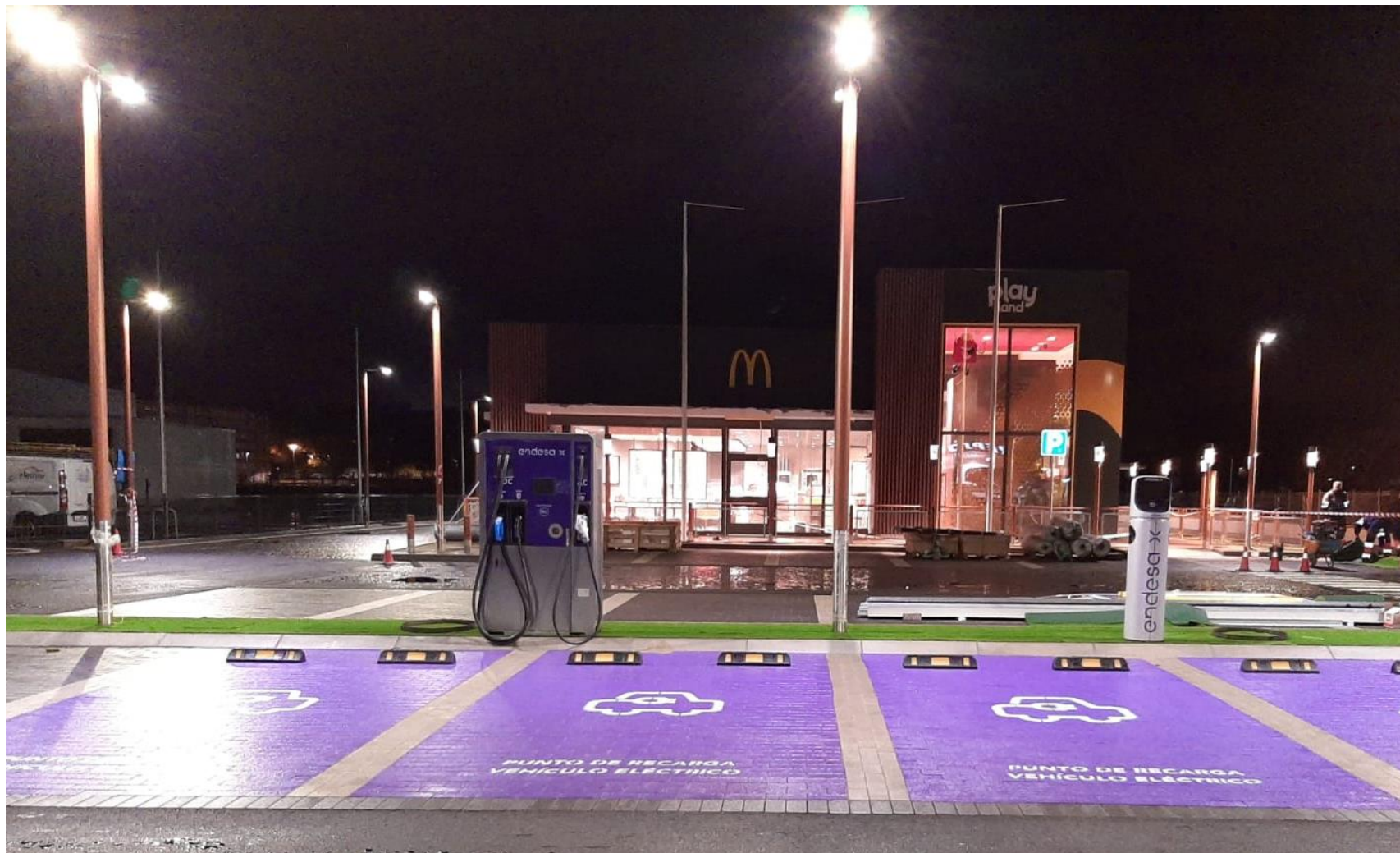
(6) Circuito Interior Alimentación Punto de Recarga

(7) Punto de Recarga (PdR)

# Ejemplo de instalaciones ejecutadas

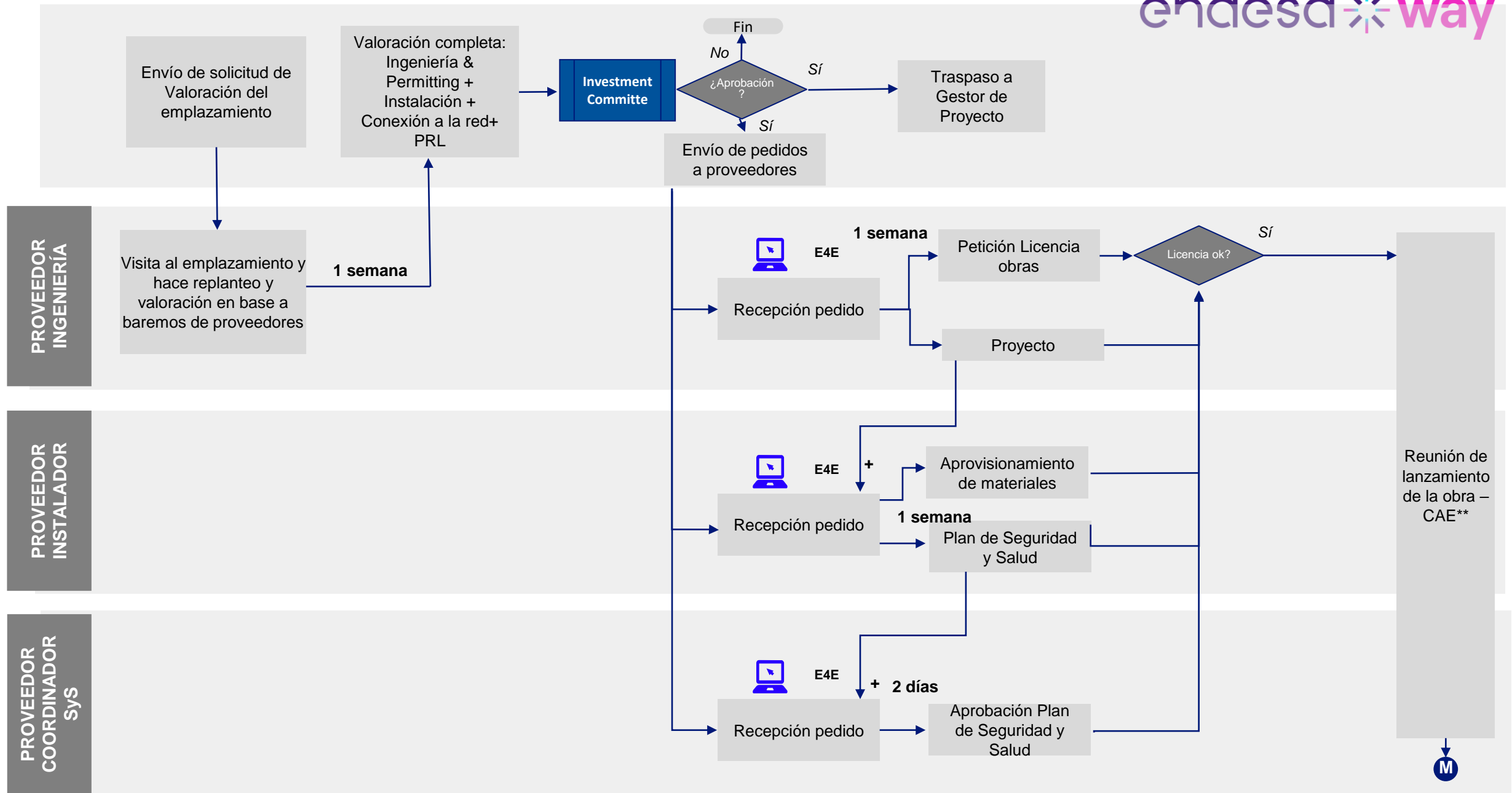


# Ejemplo de instalaciones ejecutadas

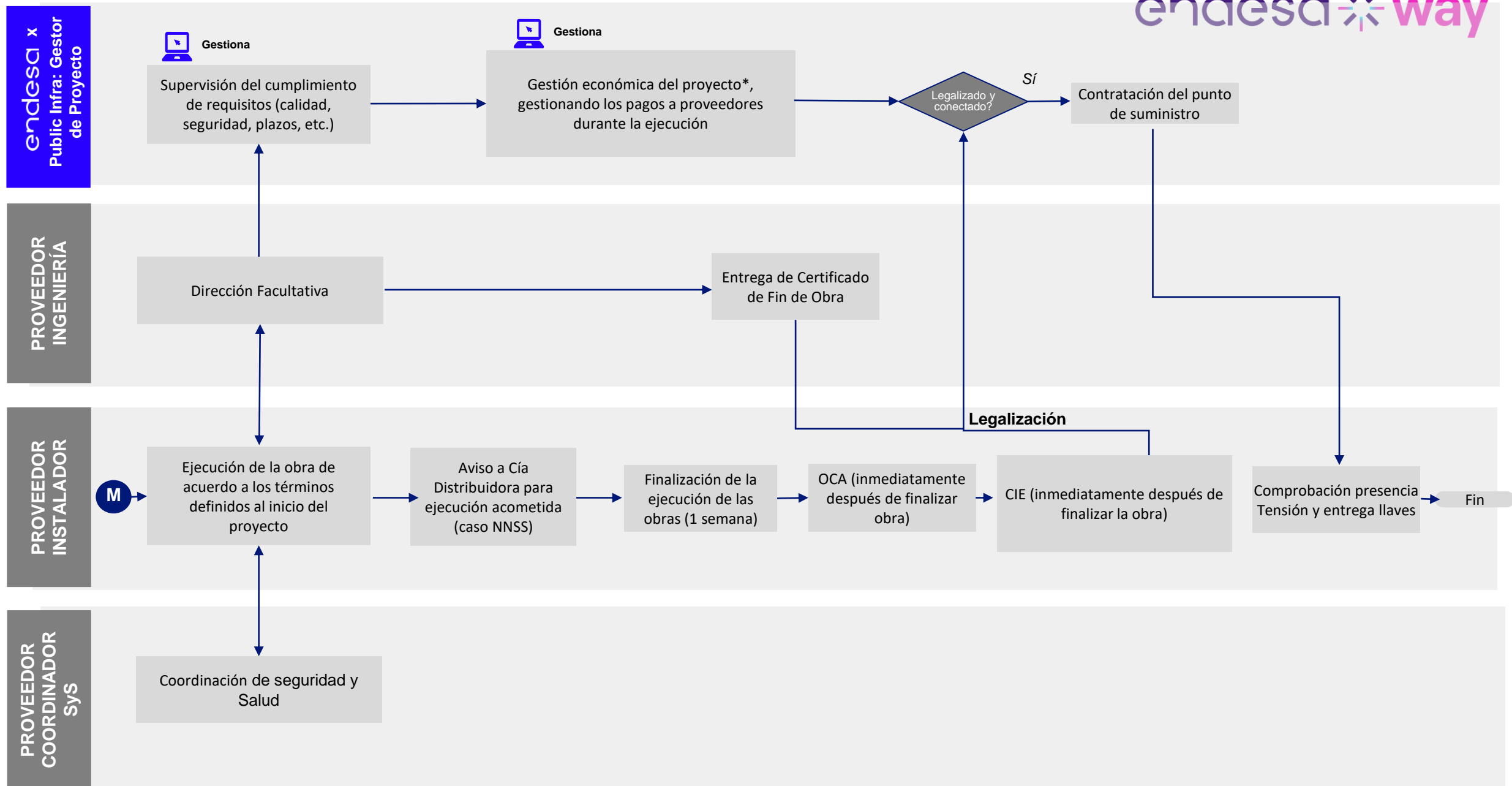


## Ejemplo de instalaciones ejecutadas





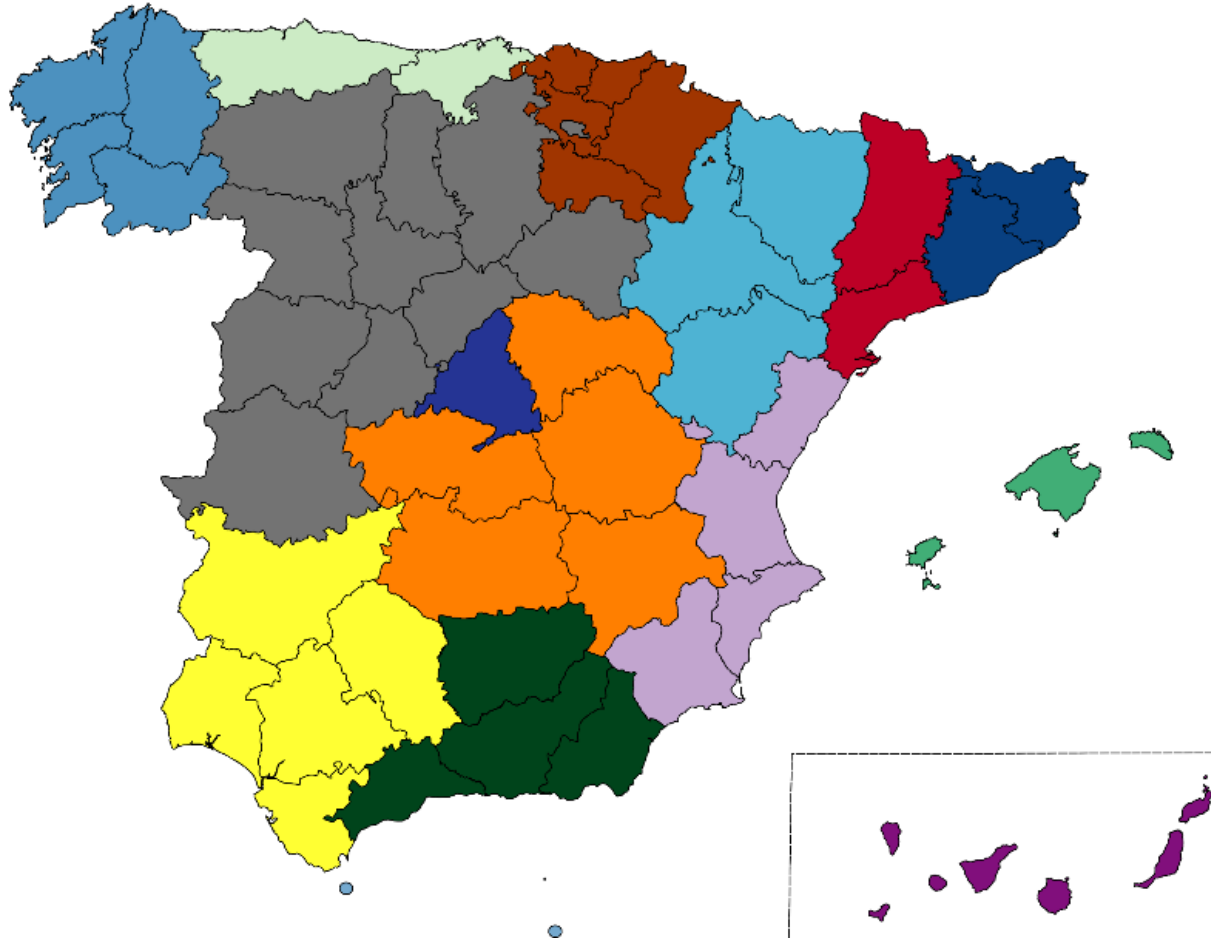




# 3. PRINCIPALES NECESIDADES POR ÁMBITO GEOGRÁFICO

# Ámbito geográfico

## Territorios con necesidad abierta



- Baleares
- Asturias y Cantabria
- Andalucía (Oriental y Occidental)
- Castilla la Mancha
- Canarias (prioridad 2)

# 4. PROCESO DE LICITACIÓN Y CONDICIONES DE CONTRATO

## Principales ventajas del acuerdo marco

### MEJOR CONOCIMIENTO

- Del producto por Endesa X Way
  - Del producto por parte de los proveedores
  - De la gestión con los proveedores
  - Sobre la variabilidad en la demanda
- Conocimiento de los plazos de las distintas etapas (diferenciando por territorio y tipo de instalación), lo que implica mejorar los acuerdos de niveles de servicio y por lo tanto poder bonificar (o penalizar), mejorando el Time to Market.
  - Conocimiento de los artículos más utilizados. Reduciendo el número de partidas de baremo, lo que mejorará la gestión y el seguimiento.
  - Ofertas más ajustadas a las necesidades, reduciendo los problemas de desconocimiento.
  - Facilitar a los proveedores el ajuste de los equipos de trabajo en función de la variación de la demanda.

### EL MERCADO AVANZA HACIA NUEVAS SOLUCIONES

- Se requieren nuevas configuraciones de ofertas
- Plazo de entrega de oferta más exigente
- La previsión de instalación es más madura
- Tiempos de instalación más exigentes
- Es necesario un nuevo modelo de interacción con nuestro proveedor

# Aspectos relevantes del proceso de licitación

## REQUISITOS DE PARTICIPACIÓN

El PROVEEDOR deberá estar calificado en los siguientes Grupos de Mercancías:

- **LEII01** - “OBRAS Y SERVICIOS PARA INSTALACIÓN DE ESTACIONES DE RECARGA” para BT.
- **LEII02** “PROYECTOS DE INGENIERÍA ELÉCTRICA DE AT/MT/BT Y/O EJECUCIÓN DE SUS OBRAS” para MT.

El proceso de calificación se solicita a través de la plataforma WeBUY.

## DOCUMENTACIÓN BASE

La documentación que forma parte del Pliego está formada por:

- Especificaciones Técnicas del servicio en cada caso.
- Condiciones particulares de contratación (Draft Contract)
- Condiciones de Seguridad, Salud y Medioambiente (HSE Terms).
- Condiciones Generales de Contratación del Grupo Enel, España, 8ª Edición.

Estos últimos dos documentos están disponibles en <https://globalprocurement.enel.com/es/documentos.html>

## DURACIÓN

La duración máxima de los acuerdos marco es de **tres (3) años**.

# Aspectos relevantes del proceso de licitación

## MODELO DE REMUNERACIÓN

El modelo de remuneración se basa en el pago por actividad o unidad de obra ejecutada. Para ello ENDESA X WAY ha definido un baremo de actividades valorado en **€/actividad**.

La oferta económica del PROVEEDOR para un lote o territorio consiste en ofertar un **coeficiente K** que será de aplicación a los precios baremados. Por tanto, los precios unitarios ofertados serán el resultado de multiplicar cada uno de los precios baremados por el coeficiente K ofertado.

## MODELO DE CONTRATACIÓN

La licitación se basa en un **modelo de adhesión** según el cual los proveedores se adhieren a las condiciones económicas del contrato establecidas por ENDESA para cada lote o territorio en función de las ofertas económicas recibidas por parte de los ofertantes.

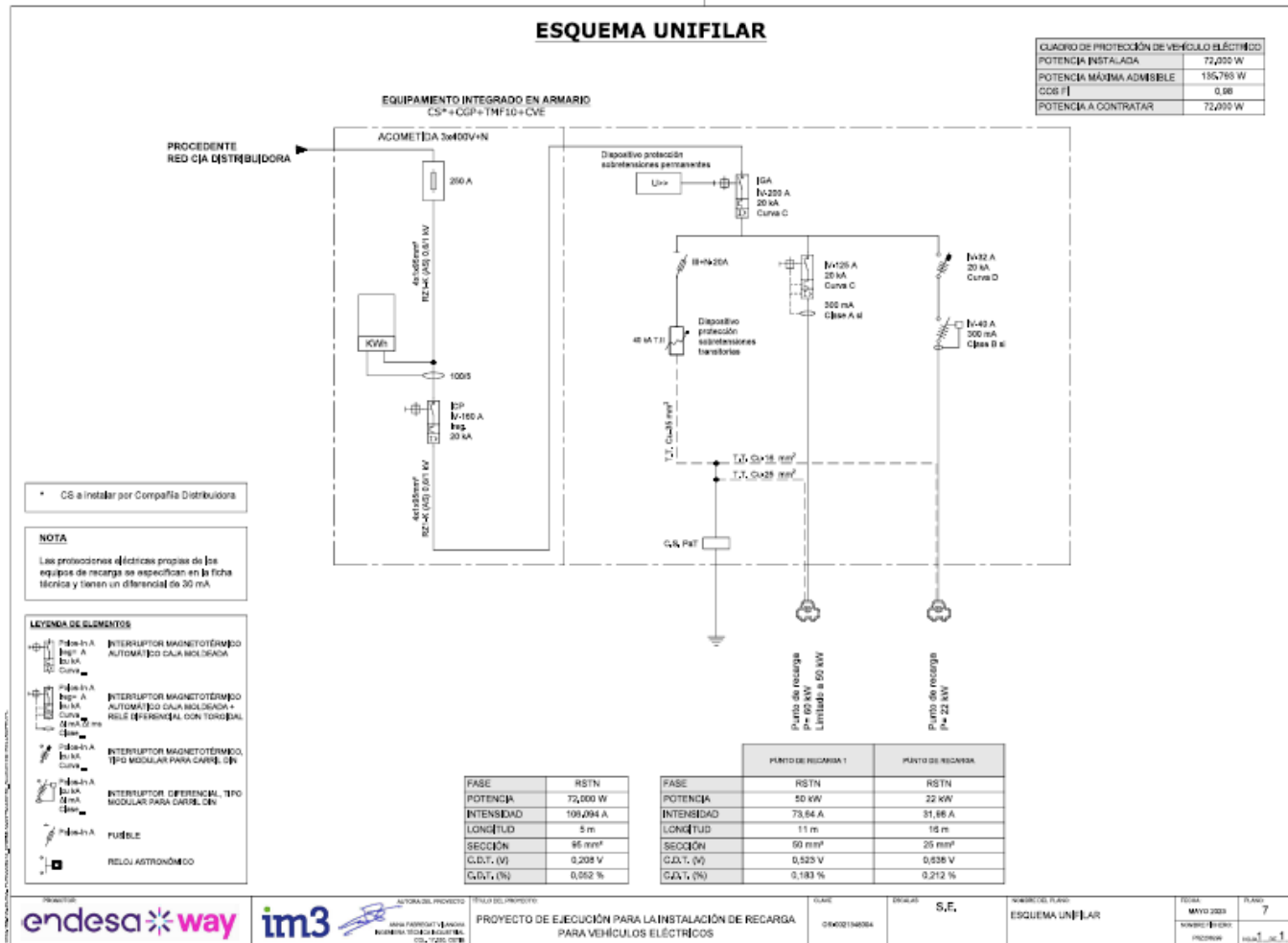
Es decir, en función de los coeficientes K ofertados por los distintos participantes de la licitación, **ENDESA define un coeficiente K de adhesión para cada lote o territorio**, el cual es igual para todos los proveedores en cada uno de los lotes o territorios definidos para la licitación.

## CRITERIO DE ADJUDICACIÓN

Para cada lote se selecciona el número de proveedores definido por ENDESA para garantizar la cobertura del servicio en dicho territorio. Esta selección se realiza considerando el **ranking de ofertas** correspondiente a cada lote resultante de la consideración de la **puntuación técnica** obtenida por la oferta de cada PROVEEDOR en cada lote.

Necesariamente los proveedores deberán haber superado la evaluación técnica de su oferta y haberse adherido al coeficiente K del lote o territorio en cuestión.

# Aspectos relevantes del proceso de licitación



Valoración Trabajo Tipo II



Planos Trabajo Tipo II



# 5. REQUISITOS DE CALIFICACIÓN

# https://globalprocurement.enel.com/es

[Quiénes  
somos](#)[Convertirse en  
proveedor](#)[Documentos](#)[Licitaciones y  
oportunidades](#)[Contactos](#)[Acceder](#)

## Maximizamos la creación de valor en todas sus formas

Bienvenido al Portal Global Procurement de Enel

# Registro y calificación en WeBUY

## Accede a WeBUY de forma segura

Cada proveedor, usando su correo electrónico y la contraseña, puede interactuar con todas las empresas del Grupo Enel a través del indicador global WeBUY y utilizar todos los servicios disponibles: responder a las invitaciones de licitaciones, gestionar el proceso de cualificación, visualizar los resultados de la calificación del proveedor, proceder a la facturación, etc.

Usuario

Contraseña

ACCEDER

[¿No estás registrado? Comience aquí](#)

[Recuperar información de acceso](#)

# https://globalprocurement.enel.com/es



# Registro y calificación en WeBUY

[Quiénes somos](#)[Convertirse en proveedor](#)[Documentos](#)[Licitaciones y oportunidades](#)[Contactos](#)[Acceder](#)[Homepage /](#)

## Convertirse en proveedor

Inicia tu colaboración con el Grupo Enel

[1. Registrarse](#)[2. Calificación](#)[3. Procedimientos de compras](#)[4. Facturación y Enel Grupo IVA](#)[5. Evaluación de los proveedores](#)

### 1. Registro

El primer paso para ser proveedor nuestro es registrar tu empresa en la plataforma **WeBUY**.

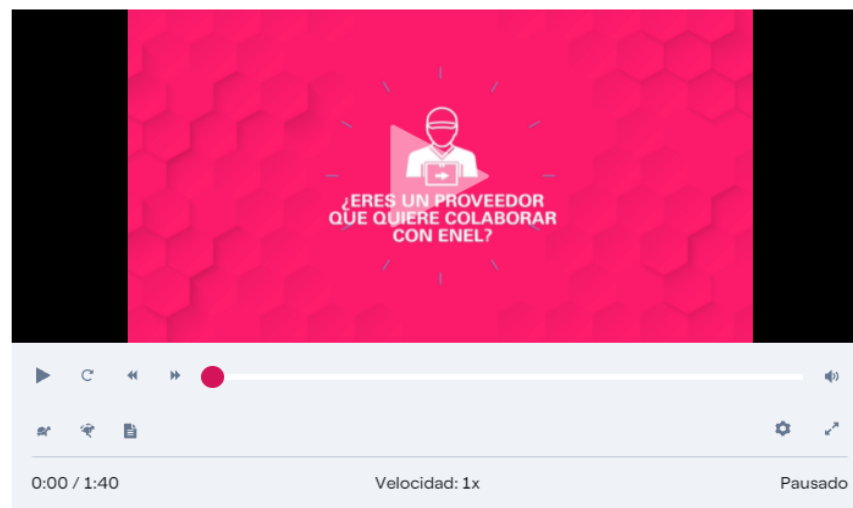
Desde la plataforma podrás iniciar el proceso de calificación, consultar los anuncios de las licitaciones y las notificaciones de calificación del Grupo, participar en las licitaciones, gestionar los contratos, enviar las facturas y comprobar la evaluación del desempeño de tu empresa.

[¿Qué es WeBUY?](#)[Más información >](#)[¿Cómo registrarse?](#)[Más información >](#)[¿Cómo acceder?](#)[Más información >](#)

# Registro y calificación en WeBUY

[Quiénes somos](#)[Convertirse en proveedor](#)[Documentos](#)[Licitaciones y oportunidades](#)[Contactos](#)[Acceder](#)

Watch the video: Registro Calificación Empresas



## Anexos

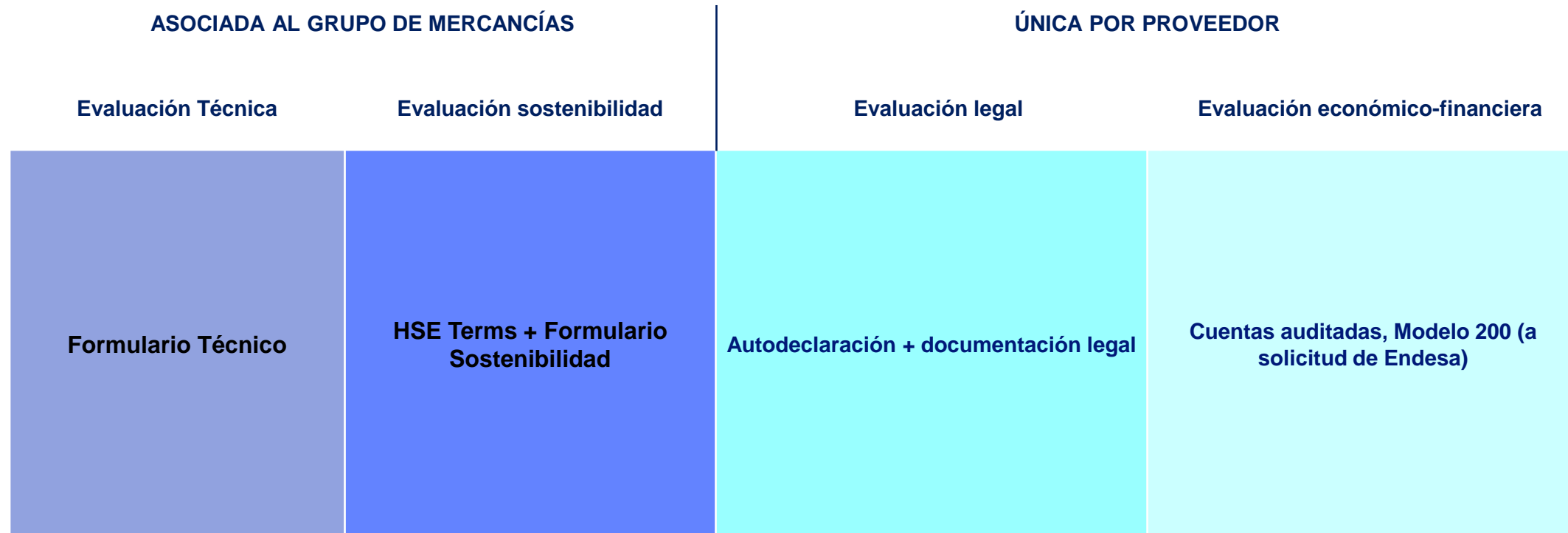
### WeBUY - Registrarse

PDF (2.25MB) [Descargar](#) ↓

### WeBUY - Gestión Multiusuario

PDF (0.8MB) [Descargar](#) ↓

# Partes del proceso de calificación



# Etapas de la calificación

PROVEEDOR



ENDESA



## Registro y calificación en WeBUY

# Dudas y/o problemas con la plataforma WeBUY

Soporte a Proveedores, teléfono [917934904](tel:917934904).

Servicio activo de Lunes a Viernes, desde las 8.00 a.m. hasta las 6.00 p.m.

# Dudas y/o problemas con la calificación

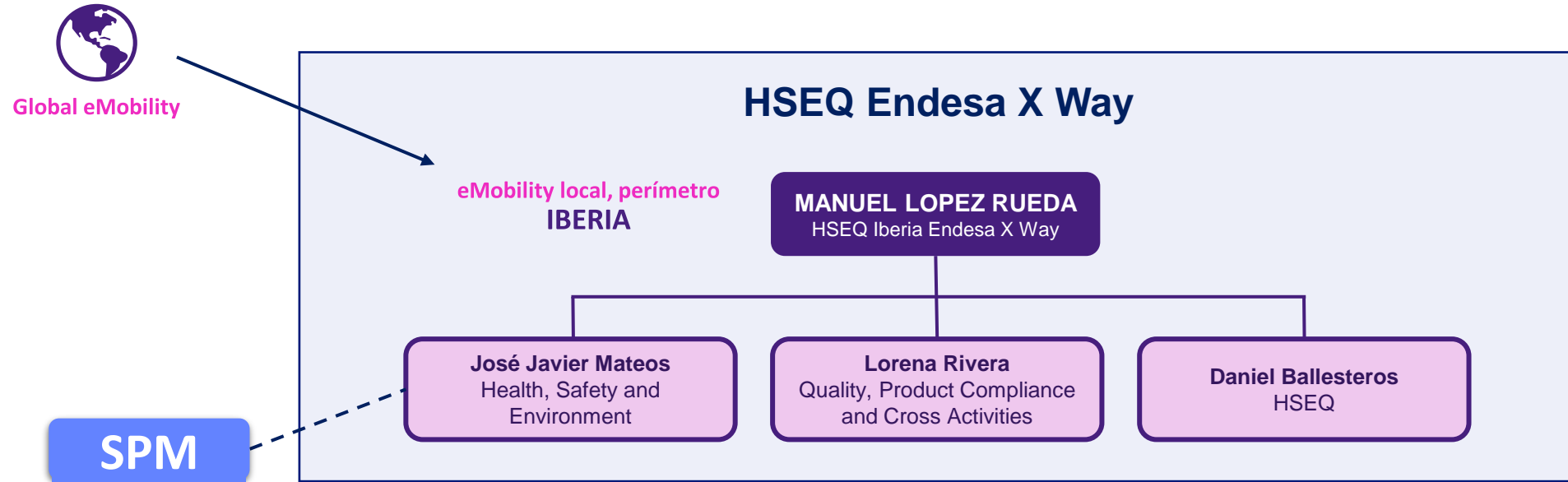
[calificacionenel.iberia@enel.com](mailto:calificacionenel.iberia@enel.com)

(Indicar en el asunto Enel X Way)

# 6. REQUISITOS DE HSEQ

# 1. ORGANIGRAMA HSEQ

# 01. ORGANIGRAMA HSEQ



Servicio de Prevención Mancomunado



Buzones



Seguridad y Medioambiente e-Mobility <hse.emobility@enel.com>



Calidad e-Mobility <calidad.emobility@enel.com>

## 2. CALIFICACIÓN

## 02. CALIFICACIÓN

WeBUY

### PROCESO DE CALIFICACIÓN DE PROVEEDORES

Etapa	¿Quién?
1. Registro del proveedor en el portal de compras ( <b>WeBUY</b> )	PROC. *
2. Evaluaciones del proveedor en materia de <b>SyS</b> y <b>MA</b>	<b>HSEQ</b>
3. Evaluación técnica del proveedor	BU **
4. Aprobación de la calificación del proveedor	PROC.
• Actualización anual de los datos de proveedores en materia de SyS y MA	PROC.
• Renovación de la calificación	PROC.

#### Grupos Mercadológicos (GM) Endesa X WAY

- **LEII02**: AT/MT/BT
- **SPCL03**: Atención al Cliente, Venta y Servicios Técnicos
- **LEII01**: Estaciones de recarga
- **SPPT43**: Servicios de expedición y vigilancia especializada de las actividades de fabricación y construcción, ...
- .....

- Nueva calificación en nivel de riesgo
- Renovación de calificación con CSI<60
- Accidentes fatales en el último trienio

✓ La calificación en materia de Seguridad y Salud y Medioambiente, si lo requieren ciertas circunstancias, se realizará mediante sendas auditorías (assessments) a través de la empresa **TÜV SÜD IBERIA**

- Previamente al assessment, TÜV solicitará documentación al proveedor.
- El assessment se hará normalmente en remoto y tendrá una duración aproximada de una mañana.
- En función del resultado del assessment, TÜV impondrá o no un Plan de Acción con acciones de corrección o mejora que deberán cumplimentarse en un periodo máximo de 2 meses.
- la calificación en materia de Seguridad o Medioambiente puede convalidarse si el proveedor se ha calificado en otro GM de nivel de riesgo similar o superior en los últimos 2 años.

\* PROC.: Procurement

\*\* BU: Business Unit

# 3. PLATAFORMA DE GESTIÓN DOCUMENTAL

# 01. PLATAFORMA GESTIÓN DOCUMENTAL

**endes@credita** es la plataforma a través de la que se recoge la documentación de las empresas colaboradoras de Endesa. Esta documentación estará sujeta a consulta, revisión y validación por parte de diversos perfiles de Endesa.

- Documentación Empresa: Seguros, Hacienda, TGSS, declaraciones responsables...
- Documentación específica de los trabajos contratados (expediente): PSS, Plan Ambiental...
- Documentación de los trabajadores: Riesgos, Formación, EPIs, etc.
- Maquinaria: Ficha técnica, Marcado CE, etc.
- Subcontratistas.

**Información**

Áreas

- Contratos asociados
- Demanda documental
- Recursos asociados
- Subcontratistas
- Historial

**Acreditado**



Estrategia:

Todos los contratistas principales estén acreditados !

Documentación de la empresa



Documentación específica del expediente



Trabajadores acreditados

 7  0  0

Equipos acreditados

 0  0  0

Subcontratistas acreditados

 0  0

¡ NO PODRÁ TRABAJARSE CON EL EXPEDIENTE SIN ACREDITAR !

**Datos del expediente**

Nº expediente



# 4. COORDINACIÓN DE ACTIVIDADES EMPRESARIALES

# 04. COORDINACIÓN ACTIVIDADES EMPRESARIALES



Endesa X Way establece como obligatorio que previo al inicio de los trabajos, el Proveedor, en base a la información de los riesgos de su actividad y los de la propia instalación donde trabaje, se coordine con el Cliente de Endesa X Way en materia de seguridad y salud, levantando acta de dicha reunión.

En dicha reunión el Proveedor informará de los riesgos propios de su actividad y de las correspondientes medidas preventivas, y el Cliente, bien a través de Endesa X Way o a través del CSS, deberá informar de los riesgos de sus instalaciones y actividades, medidas preventivas y de emergencia y evacuación.

Además, Endesa X Way recordará al Proveedor en la CAE inicial las políticas y normas que deberá tener en cuenta:

- HSE Terms del Grupo Enel
- Política Integrada de Calidad, Salud, Seguridad, Medio Ambiente, Antisoborno y Seguridad de la Información de Enel
- Política de Seguridad, Salud y Condiciones de Trabajo de Endesa
- Política STOP WORK de Enel
- Modelo CAE
- Modelo actas charlas Pre-Job y Post-Job
- Autorización de Subcontratación
- Requerimientos Prevención de Riesgos Laborales
- Requerimientos en materia de Medioambiente
- Instrucciones Operativas Endesa X Way

ENDESA	ACTA DE COORDINACIÓN DE CONTRATO	DOCUMENTO
		Página 1 de 5

#### ASISTENTES

Por Unidad de **Endesa X Servicios S.L.**

❖

❖

Por Proveedor:

❖

❖

Por Unidad de Control de Contratistas:

❖

Por SPM Endesa:

❖

A las HH:MM horas del día ..... se reúnen los asistentes relacionados al margen, a los efectos de la coordinación del contrato para las actividades a realizar a solicitud de terceros en instalaciones o equipos de estos por el prestador con código PDS.....

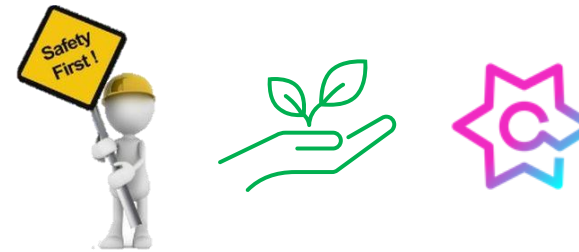
1. La Unidad de Endesa X Servicios S.L. (en adelante Endesa X) informa al Prestador de las actividades que, a petición de terceros, y en sus instalaciones, en base al número de contrato / pedido establecido con el Prestador, se le pueden solicitar a lo largo de la duración de dicho contrato:

# 5. EVALUACIÓN CONTINUA

## 05. EVALUACIÓN CONTINUA

**Endesa X Way** realizará una evaluación continua al desempeño del Proveedor en materias de Seguridad, Medioambiente y Calidad a través de las siguientes acciones:

- Inspecciones seguridad, medioambiente y calidad
- Extra Checkings On-Site (ECoS)
- Safety & Environmental Walks
- Assessments
- Auditorías internas y externas
- Proyectos globales (Global Inspector Project)



- Si en alguna de estas inspecciones se detectan incumplimientos, en función de su gravedad, se le podrá exigir al proveedor la emisión de un informe que analice dichos incumplimientos y un Plan de Acción con medidas correctivas y/preventivas en relación con los mismos.

Si los incumplimientos son graves, Endesa X Way abrirá al proveedor una No Conformidad (NC) imponiéndole ciertas acciones a realizar en un plazo determinado.

- En función del número de inspecciones, de los incumplimientos detectados y la gravedad de los mismos se calculan los índices CSI y SEI: Contractor Safety y Supplier Environmental Index respectivamente. Un valor de estos índices menor de 60 (sobre 100) dará lugar a una NC.

# RUEGOS Y PREGUNTAS

Contamos con cada uno de vosotros para impulsar el proyecto de **movilidad eléctrica de ENDESA**



**Muchas gracias por su atención**

[enelxway.com](http://enelxway.com)